
TECHNICKÝ LIST

1) Výrobek: SMĚŠOVACÍ VENTIL TŘÍCESTNÝ



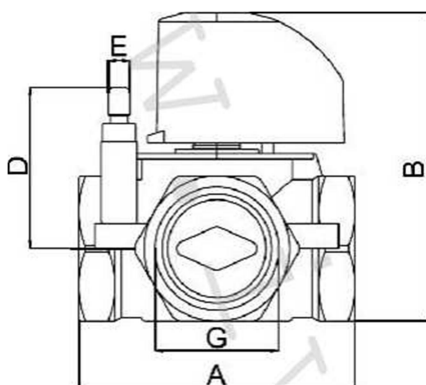
2) Charakteristika použití:

- Směšovací ventily se používají v klasických topných a chladicích systémech pro zajištění míšení otopné nebo chladicí vody s její následnou distribucí.
- Směšovací ventily mohou být ovládané ručně, nebo automaticky servopohonem ovládaným regulační jednotkou.
- Těla a rotory směšovacích ventilů jsou konstruovány výhradně z mosazi, a ve srovnání s konvenčními litinovými ventily tak nabízejí řadu výhod, jako je např. nižší hmotnost a snížení rizika zablokování při delší provozní odstávce.
- K dispozici jsou směšovací ventily o různých hodnotách Kv.

3) Základní technické a provozní parametry:

- maximální provozní tlak statický 10 bar
- maximální vstupní teplota +120 °C
- minimální kroutící moment 1 Nm
- prosakování <0,5 % z Kvs
- materiál: tělo a rotor ventilu mosaz CW617N, velikost 5/4" + 2" mosaz CW753S, těsnění EPDM, podložka s vyobrazením nastavení nerez AISI 304, ovládací hlava PA + 30 % skelných vláken
- provedení závitů vnitřní F
- dodávané rozměry 3/4" až 2"

4) Technický nákres a rozměry:



Kód	Rozměr	Kv	Kroutící moment	A (mm)	B (mm)	D (mm)	E (mm)	G
	3/4"	4	5 Nm	76	85	44	6	3/4"
	3/4"	6	5 Nm	76	85	44	6	3/4"
	3/4"	8	5 Nm	76	85	44	6	3/4"
	1"	8	5 Nm	76	85	44	6	1"
	1"	12	5 Nm	76	85	44	6	1"
	5/4"	12	10 Nm	82	90	44	6	5/4"
	5/4"	18	10 Nm	82	90	44	6	5/4"
	6/4"	28	10 Nm	112	119	44	6	6/4"
	2"	44	10 Nm	119	119	44	6	2"